



Le Réseau des écocentres de Vaudreuil-Soulanges permet de détourner de l'enfouissement une quantité importante de matière qui sera recyclée, valorisée ou éliminée de façon responsable pour l'environnement.

Tous les citoyens des 23 municipalités de la région peuvent bénéficier des services des quatre écocentres du réseau.

www.tricycle-mrcvs.ca

Vaudreuil-Dorion*



☀ LUN : FERMÉ
MAR : 7 H - 17 H
MER - VEN : 8 H - 17 H
SAM - DIM : 8 H - 17 H

☀ LUN - JEU : FERMÉ
VEN : 8 H - 16 H
SAM - DIM : 9 H - 16 H

📍 Localisation
2800, rue Henry-Ford, Vaudreuil-Dorion (Québec) J7V 0V8

Rigaud*



☀ LUN, JEU, VEN : 12 H - 17 H
MAR - MER : FERMÉ
SAM - DIM : 9 H - 16 H

☀ LUN - VEN : FERMÉ
SAM - DIM : 9 H - 16 H

📍 Localisation
32, rue de la Coopérative, Rigaud (Québec) J0P 1P0

Saint-Zotique



☀ LUN : FERMÉ
MAR - VEN : 8 H - 17 H
SAM - DIM : 9 H - 16 H

☀ LUN - JEU : FERMÉ
VEN : 8 H - 17 H
SAM - DIM : 9 H - 16 H

📍 Localisation
2050, rue Principale, Saint-Zotique (Québec) J0P 1Z0

Pincourt



☀ ☀ LUN - JEU : FERMÉ
VEN : 8 H - 16 H
SAM : 9 H - 16 H
DIM : FERMÉ

📍 Localisation
750, boulevard Olympique, Pincourt (Québec) J7W 7C8

☀ Horaire d'été : du 1^{er} avril au 30 novembre ☀ Horaire d'hiver : du 1^{er} décembre au 31 mars

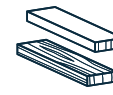
* Les petits ICI (Industries, Commerces et Institutions) du territoire (quantités comparables au secteur résidentiel) peuvent bénéficier des services des écocentres de Vaudreuil-Dorion et Rigaud. Pour plus d'information, composez le 450 455-5434 pour joindre la ligne Info-Écocentre.

Matières acceptées

♻️ : Écocentre à Vaudreuil-Dorion ♻️ : Écocentre à Rigaud ♻️ : Écocentre à Saint-Zotique ♻️ : Écocentre à Pincourt



Bardeaux d'asphalte



Bois traité et contreplaqué



bois d'œuvre / meubles en bois / palettes / mélamine / bois de construction / moulures / plancher de bois



Carton



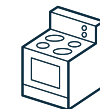
* Boîtes pliées.



Encombrants non métalliques et non réutilisables



meubles rembourrés / tapis / matelas / toiles de plastique / matériaux isolants / textiles / plastique / fibre de verre / etc.



Encombrants métalliques et métaux



* Vidés de tout fluide s'il y a lieu.
** Appareils non fonctionnels.
cuisinières / lave-vaisselle / laveuses / sècheuses / chauffe-eau ou réservoir à huile / BBQ / petits électroménagers et appareils électriques non fonctionnels / tondeuses / souffleuses / articles de métal / etc.



Halocarbures



* Appareils non fonctionnels.
réfrigérateurs / congélateurs / airs climatisés / déshumidificateurs / refroidisseur à eau / celliers



Matériaux de construction secs



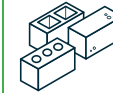
céramique / gypse / verre / fenêtres / vitre / toilettes / etc.



Autres matières



bicyclettes, vêtements, jouets, petits articles de maison fonctionnels, livres, cassettes, CD, DVD



Matériaux d'excavation



asphalte / béton / briques / pierres / ciment / sable et gravier / roches uniquement



Masques jetables



* Déposer dans les boîtes pêle-mêle ou dans des sacs de plastique transparents.
Masques de procédure / masques respirateur / masques à fenêtre



Peinture, ampoules, batteries



(Produits de la responsabilité élargie des producteurs)
résidus de peinture et leur contenant : apprêt, primer, teinture, vernis, peinture en aérosol / lampes au mercure : ampoules fluocompactes, tubes fluorescents, ampoules à décharge à haute intensité / batteries et piles : rechargeables ou à usage unique de 5 kg et moins



Pneus avec ou sans jante



* Sans les sacs de plastique.



Pneus hors dimension



Polystyrène (styromousse et plastique PS)



alimentaire, des emballages ou de construction



Produits électroniques



téléviseurs / lecteurs DVD, CD ou vidéos / radios / ordinateurs et imprimantes / appareils audiovisuels / etc.



Résidus domestiques dangereux



* Seuls les contenants fermés, identifiés de 20 litres (5 gallons) ou moins sont acceptés.



adhésifs / aérosols / bonbonnes de carburant pour le camping / bonbonnes et cylindres de gaz comprimé / décapants / époxydes / extincteurs portatifs résidentiels / filtres à huile / huiles / liquides de refroidissement / pesticides / produits chimiques pour piscine / produits d'entretien / produits nettoyants / propane / térébenthine / varsol / essence / diluants / etc.





Matières acceptées dans votre BAC BLEU (imprimés, contenants, emballages)

Papier et carton



- Journaux, circulaires, revues
- Feuilles, enveloppes et sacs de papier
- Bottins téléphoniques, livres
- Rouleaux de carton
- Boîtes de carton (plat et ondulé, ciré)
- Boîtes d'œufs
- Cartons de lait et de jus
- Contenants aseptiques (type Tetra Pak^{MD})

Plastique



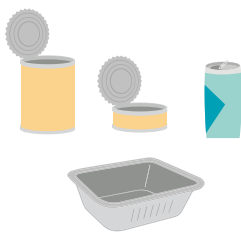
- Tous les contenants, bouteilles et emballages de plastique identifiés avec les symboles suivants :



- Bouchons et couvercles
- Sacs et pellicules d'emballage*

* En raison de la difficulté des marchés pour le recyclage de ces matières en particulier, Tricentris vous encourage à en réduire votre consommation et favoriser leur réutilisation avant de les déposer dans le bac.

Métal



- Papiers et contenants d'aluminium
- Bouteilles et canettes d'aluminium
- Boîtes de conserve
- Bouchons et couvercles
- Canettes consignées

Verre



- Bouteilles et contenants alimentaires, peu importe la couleur

SAVIEZ-VOUS QUE...

Contrairement à d'autres régions du Québec, le verre collecté à Vaudreuil-Soulanges est bel et bien recyclé!



TRICENTRIS
Transformation | Responsabilité

En effet, notre centre de tri Tricentris est un précurseur dans le recyclage et la valorisation du verre en Amérique du Nord, grâce à son usine de micronisation du verre à Lachute.

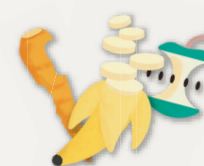


Matières acceptées dans votre BAC BRUN

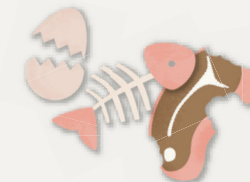
Céréales, grains, pains, pâtes, farine et sucre



Fruits ou légumes cuisinés ou non



Viandes, poissons, fruits de mer, coquilles d'œufs et os



Marc de café et filtres, sachets de thé



Produits laitiers, gâteaux, sucreries, noix, écales



Nourriture pour animaux domestiques



Autres matières organiques

- ✓ Aliments liquides en petite quantité pouvant être absorbée par les autres résidus
- ✓ Matières grasses (huile végétale, mayonnaise, sauce à salade, etc.)
- ✓ Bâtons ou cure-dents en bois, cheveux, poils, plumes
- ✓ Fibres sanitaires : serviettes de table, papiers essuie-tout*, papiers mouchoirs
- ✓ Papiers et cartons souillés d'aliments : assiettes de carton, boîtes de pizza, sachets en papier et autres, sans broche de métal, sans plastique, non cirés
- ✓ Sacs en papier, avec ou sans pellicule cellulosique compostable à l'intérieur
- ✓ Cendres froides

*Papiers essuie-tout et autres fibres sanitaires n'ayant pas été en contact avec des produits chimiques (produits de nettoyage, huile à moteur, peinture, etc.)



Du bac à la terre
Collecte des résidus alimentaires