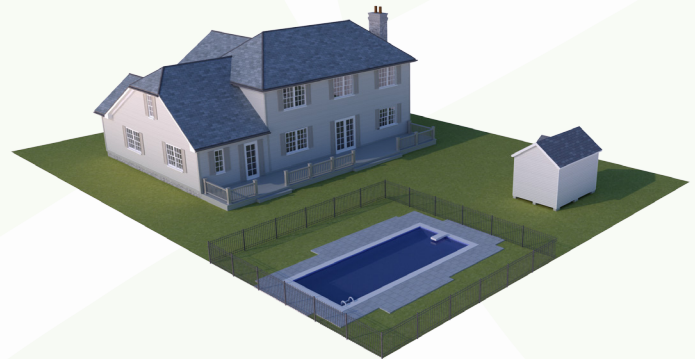


## Documents à fournir

- Certificat de localisation;
- Soumission, coût, détails des travaux et coordonnées de l'entrepreneur;
- Si la piscine creusée est implantée à 10 cm et moins de la marge, fournir un plan d'implantation 1:200 préparé par un arpenteur;
- Sinon, le plan d'implantation doit montrer:
  - l'emplacement de la piscine et des équipements de chauffage et entretien;
  - les clôtures existantes et à être installées.
- Paiement.

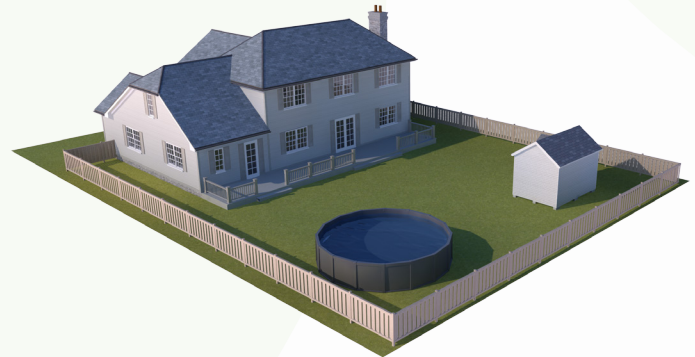


## Rappel

Un certificat d'autorisation est requis pour les abris à piscine.

Pour un spa < 2000L, l'enceinte peut être remplacée par un couvercle hors période d'utilisation.

Les spa >2000L sont soumis aux dispositions des piscines creusées.



## MISE EN GARDE

*Ce document vous est fourni à titre informatif. Tout autre règlement peut s'appliquer et d'autres documents peuvent vous être demandés.*

*La consultation des règlements en vigueur peut se faire au bureau du service de l'urbanisme et de l'environnement.*

# PISCINE

## Exigences

Une seule piscine est autorisée par terrain.  
Elle doit être pourvue d'une échelle ou d'un escalier.  
Dégagement d'au moins 1,5 m par rapport à la paroi de la piscine.

Distance minimale:

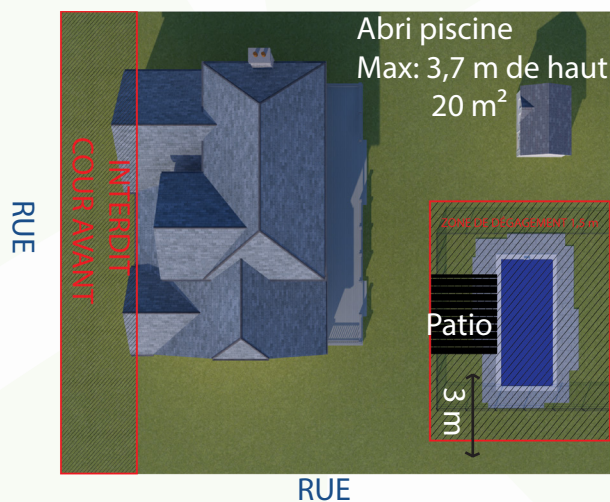
- Bassin et ligne de terrain: 1,5 m;
- Terrasse et ligne de rue: 3 m;
- Terrasse ou accessoire et ligne de terrain: 1,5 m.

## Enceinte

- Empêcher le passage d'un objet sphérique de 10 cm de diamètre;
- Être d'une hauteur d'au moins 1,2 m;
- Être dépourvue de tout élément de fixation, saillie ou partie ajourée pouvant en faciliter l'escalade;
- Avoir un dégagement d'au moins 1,5 m par rapport à la paroi de la piscine, à l'intérieur duquel aucun équipement ou construction ne sont autorisés;
- Un mur formant une partie d'une enceinte ne doit être pourvu d'aucune ouverture permettant de pénétrer dans l'enceinte;
- **Toute porte aménagée dans une enceinte doit être munie d'un dispositif de sécurité passif installé du côté intérieur de l'enceinte, dans la partie supérieure de la porte et**

**permettant à cette dernière de se refermer et de se verrouiller automatiquement.**

## Localisation



## Exigences spécifiques

### Piscine hors-sol:

Terrain clôturé par enceinte de 1,2 m;

Si paroi > 1,2 m, le contrôle de l'accès piscine peut se faire avec:

- Une échelle avec portière verrouillable;
- Une plateforme ou une terrasse dont

l'accès est protégé par une enceinte;

### Piscine creusée:

Superficie intérieure de l'enceinte doit être égale ou inférieure à une à quatre fois la surface d'eau de la piscine;

Dans l'enceinte, seule une remise de 3,4 m<sup>2</sup> est permise.