

## Les Vers Blancs



Insecte ravageur qui s'attaque généralement aux racines fibreuses des graminées à gazon, les vers blancs sont des larves de coléoptère. Ils possèdent un corps en forme de C, charnu et plissé de couleur blanc laiteux ou jaunâtre. Leur tête est plutôt de couleur brun clair ou ocre et ils sont pourvus de six pattes épineuses proéminentes. Quoique plutôt petites au moment de l'éclosion, les larves peuvent atteindre entre 2 et 4 cm de longueur selon l'espèce.

Le développement du vers blanc se fait en plusieurs phases. Certaines de ces phases sont latentes puisqu'il est dormance et qu'il se trouve plus en profondeur dans le sol. Au printemps et à l'automne, pendant ses périodes actives, il détruit le système racinaire des pelouses ce qui rend les régions affectées molles et spongieuses. Le gazon se défait en motte. Souvent, c'est la présence de ses prédateurs qui nous indique une infestation. En effet, certains animaux en sont friands et retournent le sol afin de s'en nourrir. Si vous remarquez des étourneaux sansonnets, des carouges, des moufettes, des rats laveurs et même de petits rongeurs sur votre terrain, inspectez-le!



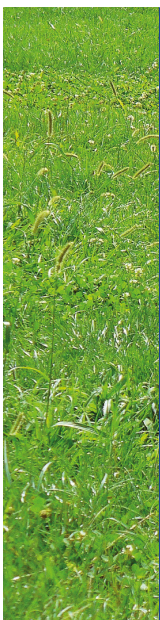
### Vous avez une infestation, que pouvez-vous faire?

La présence de vers blancs est tout à fait normale, elle devient inquiétante lorsque nous en retrouvons plus de huit à dix par 0.1m<sup>2</sup> (1 pi<sup>2</sup>).

La première chose à faire est de maintenir votre [pelouse en santé!](#) (vous pouvez consulter notre guide à ce sujet dans la section «conseils environnementaux» de notre site internet)

Pour réparer les dommages créés par les prédateurs, remplacez les plaques de pelouse et arrosez-les, elles s'enracineront de nouveau. Par contre, si les plaques ont séchées, enlevez-les et semez du gazon.

Vous pouvez utiliser des nématodes, que vous trouverez en pépinière. Ce sont de petits organismes vivants qui parasitent les vers blancs et les tuent. En présence de hanneton européens, le traitement est préférable au mois d'août. Pour le hanneton commun et le scarabée japonais, faites votre traitement à la fin août ou au début septembre. Avant de procéder à l'application de ces nématodes, choisissez une journée sans soleil et arrosez bien le secteur. Par la suite, vous garderez le sol humide sur une période d'au moins dix jours.



### Les bonnes pratiques à adopter...

- Enlevez le surplus de chaume et aérez votre pelouse.
- Privilégiez un arrosage par semaine, en profondeur pour favoriser le développement du système racinaire.
- Conservez votre pelouse à une hauteur de 8 cm, les hannetons préfèrent pondre dans l'herbe courte.
- Fertilisez votre pelouse avec un engrais naturel riche en potassium et faites attention à ne pas avoir trop d'azote.
- Éteignez vos lumières le soir, elles attirent la femelle adulte qui se prépare à pondre.
- Favorisez une bonne biodiversité dans vos pelouses (fétuques, ray-grass, pâturin, trèfle, etc.).
- Attirez les prédateurs naturels en installant une cabane à oiseaux et en évitant l'utilisation de pesticides.

Scarabée Japonais	Hanneton Européen	Hanneton Commun
2 cm	2 cm	4 cm
1cm	1.5cm	2.5cm

PHOTOS: Titre et Scarabée Japonais- David Cappaert, wikimedia.org; Dommages gazon- mgazon.ca; Écart à gauche- marimea43, pixabay.com; Hanneton européen- Polly Dot, pixabay.com; Hanneton commun- Kapa65,pixabay.com

